



**АТЛАС**  
мобильные здания



# ПРОИЗВОДСТВО МОДУЛЬНЫХ ЗДАНИЙ И ВАГОН ДОМОВ

Каталог типовых модификаций



**Бесплатная горячая  
линия по России**

8 (800) 300-82-02



**Сайт**

<https://atlas-vagon.ru/>



**Почта**

[info@atlas-vagon.ru](mailto:info@atlas-vagon.ru)

## ООО «АТЛАС»

— надежный завод  
изготовитель мобильных  
зданий «АТЛАС»

Занимаемся производством  
и поставкой вагон-домов,  
комплексным обеспечением  
жилых вахтовых городков.

Все изготавливается по  
индивидуальным заказам «под ключ».



## Собственный завод

проектное бюро / строительное подразделение

**от 4 дней** 

срок изготовления

**120 +** 

проектов за год

**20 +** 

лет опыта

**1000 +** 

комплекций



**АТЛАС**  
мобильные здания



## ПРЕИМУЩЕСТВА СОТРУДНИЧЕСТВА С «АТЛАС»



**25** лет

срок службы  
мобильного здания



**12** месяцев

гарантия  
на здания



### Перед поставкой заказчику

все вагон-дома проходят всесторонние испытания на герметичность и эффективность работы всех систем и оборудования



### Уникальная

технология  
производства



### Инновации

Мы используем современные подходы и инновационные материалы.



### Сертификация

деятельности нашего  
предприятия

**100-200 мм**

Стальной швеллер 100-200 мм  
в качестве основных опор

**100 мм**

Каркас из металлического швеллера  
100 мм для строповочных петель



**Конструкции**

применение в конструкцию  
сложногнутых профилей собственного  
производства исключает промерзание

**Устойчивая конструкция**

выдерживает  
значительные нагрузки

**Увеличивает срок службы**

использование  
качественных материалов

## Входная площадка (трап)

Вагон-дом на шасси комплектуется съемным и разборным входным трапом.

Съемные элементы конструкции при транспортировке укладываются в стационарный ящик и находятся в нем.



## Буксировка вагон-домов

Буксировка мобильных зданий «Атлас» по дорогам разрешена со скоростью до 40 км/ч  
*Но обычно по дорогам высокого качества возможна перевозка со скоростью до 90 км/ч.*

**Подготовка мобильных вагон-домов к перевозке включает**

⇒ крепеж всех подвижных предметов

⇒ фиксацию мебели

*Что позволяет перевозить вагончики без внутренних повреждений*

## Габариты и характеристики

Усиленная конструкция для суровых климатических условий.

## Предоставляем услуги

- ✓ Этот тип конструкций является стационарным, но возможно сделать его съемным
- ✓ изготавливаем нестандартные сани по чертежам заказчика



## Преимущество вагон-домов на санях

поднимают на определенную высоту, что исключает возможность деформации металлической конструкции на дне.

## Применяют

в условиях крайнего севера для транспортировки, предотвращения промерзания грунта под зданиями



Как правило, под быстровозводимыми **подразумевают** каркасные или бескаркасные здания



**Стены, а также перекрытия монтируются**

с помощью несъёмной опалубки или сэндвич-панелей.

Иногда применяют технологию полистовой сборки.



Конструкция позволяет продолжать стройку при любой погоде, **независимо от времени года**

*Технология постройки металлокаркасных зданий является наиболее популярной.*



## Быстровозводимые модульные здания

– это оптимальный способ минимизировать сроки и финансовые затраты на строительство.

Такие сооружения можно адаптировать под любые цели



**Доставка**  
в любую точку России



**Изготовление**  
от 4 дней

### Имеют относительно небольшой вес

что позволяет возводить здания на облегченном фундаменте или вовсе без фундамента на подготовленной площадке

### Имеют установленные транспортировочные габариты

Это упрощает процесс доставки элементов конструкции на строительный объект

✓ **Изготавливаются**  
на заводах компании

✓ **Сборка**  
осуществляется нашими специалистами

✓ **Доставка**  
на объект

**Мы выполняем весь спектр работ**



от изготовления конструкций



до отделки "под ключ"



## Модульные блок-контейнеры

Универсальная конструкция, которая может использоваться в качестве самостоятельного строения или служить частью модульного здания.



### Основа

несущий сварной каркас из швеллера и стального уголка



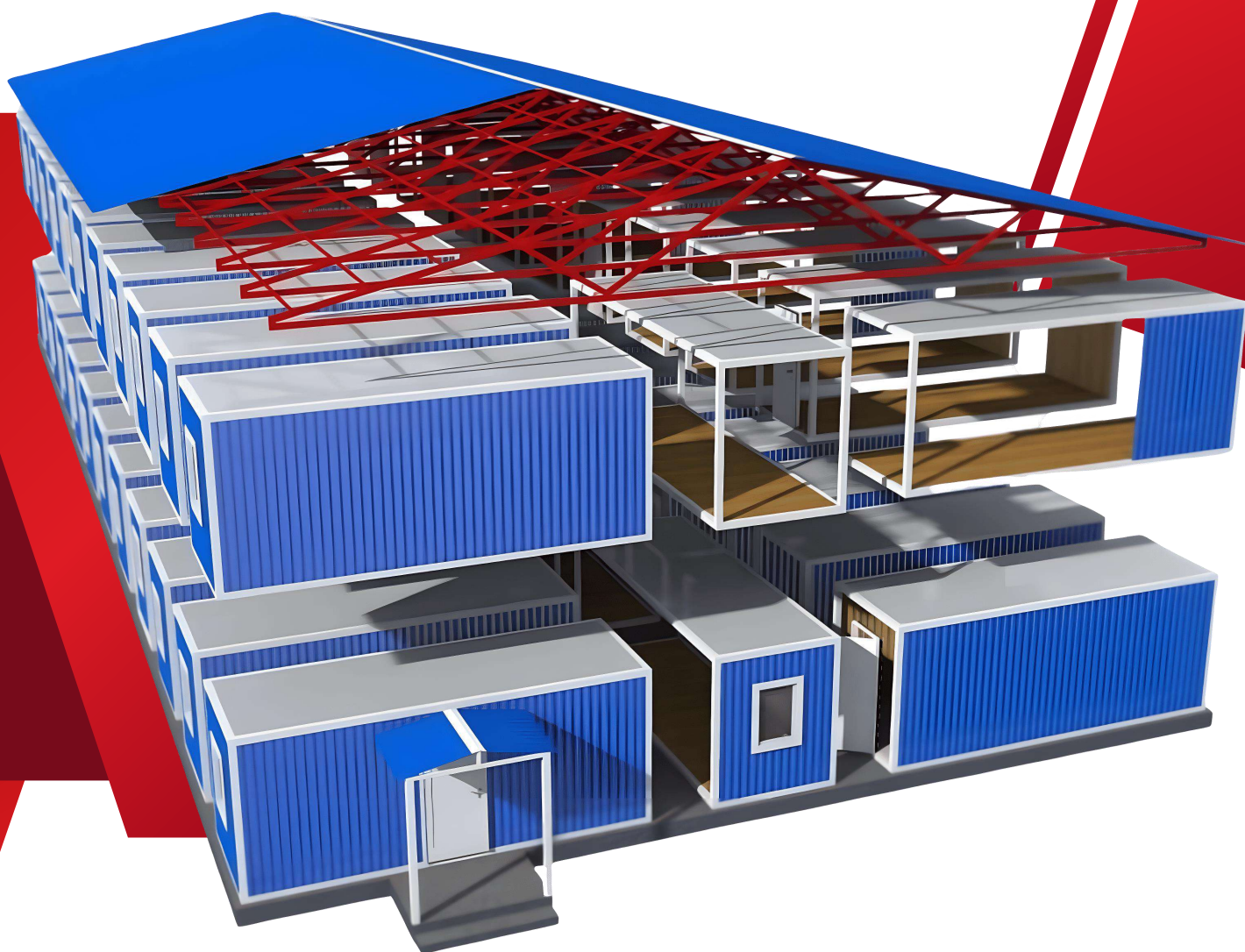
### Внешняя отделка производится

оцинкованными листами железа или окрашенным профнастилом



### Применяется минеральная вата или пенопласт

для утепления стен, пола и потолка зданий контейнерного типа



## Существенным плюсом модульных конструкций является

возможность объединения нескольких блоков в одно здание.

Подобным образом часто организуются офисы небольших компаний и общежития для рабочих



**Доставка**  
в любую точку России



**Изготовление**  
от 4 дней



### Может использоваться в качестве уютного и недорогого загородного жилья

Современные экологичные материалы обеспечивают безопасность и комфорт проживания, а также приятный внешний вид контейнера-бытовки

### Покупка блок-контейнеров экономически более выгодна,

чем приобретение капитального жилья или взятие его в аренду

В случае если вам необходимо организовать рабочие или жилые места на другой территории, модульные конструкции не составит труда быстро демонтировать и перевезти.

**Мы выполняем весь спектр работ**



от изготовления конструкций



до отделки "под ключ"

## Пример реализуемой работы модульных зданий **СБОРНО-РАЗБОРНЫЕ МОДУЛЬНЫЕ ЗДАНИЯ “ТРАНСПАК”**

### **Сборно-разборные модульные здания “Транспак”**

Универсальный и мобильный блок-контейнер, который состоит из отдельных модулей и может быть использован как самостоятельное здание или часть крупного сооружения

Он идеально подходит для офисов, торговых павильонов, медицинских пунктов, столовых и контрольно-пропускных пунктов, а также для административных зданий.

**± 60**

°С температура  
эксплуатации

**до 70**

% дешевле  
капитальных строений

**IV**

степень  
огнестойкости

**25**

лет  
срок эксплуатации



# Пример реализуемой работы модульных зданий

## СБОРНО-РАЗБОРНЫЕ МОДУЛЬНЫЕ ЗДАНИЯ “ТРАНСПАК”

### Преимущества

- ✓ **Имеют**
  - крыша
  - каркас из металла
  - сборные элементы
- ✓ **Утеплены в соответствии**
  - с желаниями заказчика
  - климатической зоны использования
- ✓ **Могут быть использованы в качестве**
  - офисных помещений
  - медицинских пунктов
  - столовых
  - контрольно-пропускных пунктов
  - и других административных зданий



**Доставка**  
в любую точку России



**Изготовление**  
от 4 дней



#### Быстро монтируются и демонтируются

при транспортировке на одну погрузочную платформу можно уместить несколько штук

#### Блок-контейнеры могут быть дополнены мебелью и оборудованием

и могут использоваться в любом виде сооружений, в зависимости от технических возможностей

**Мы выполняем весь спектр работ**



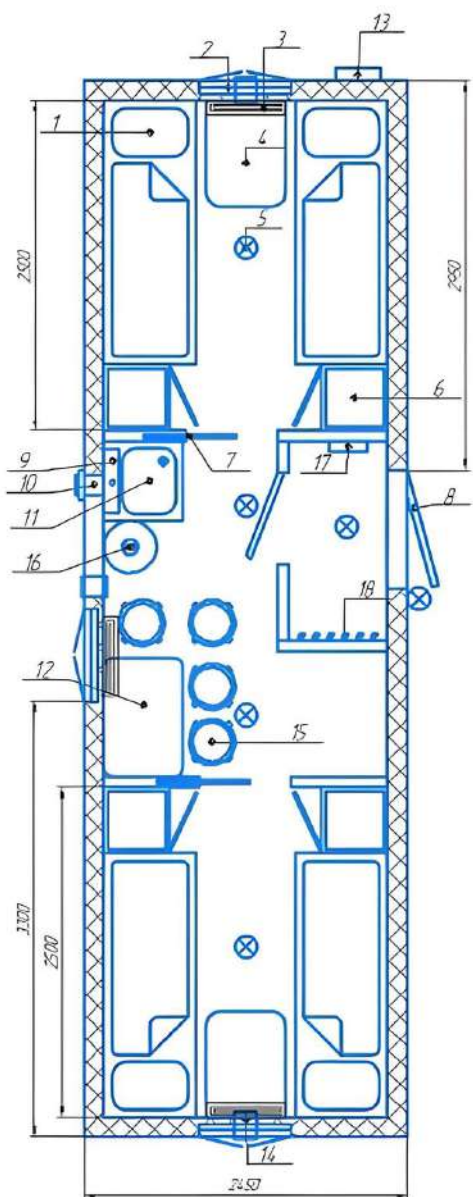
от изготовления конструкций



до отделки “под ключ”

# ЖИЛОЙ ВАГОН-ДОМ

на 8 человек



## Предназначен

для проживания и отдыха рабочих и служащих, работающих вахтовым методом



## УХЛП

Климатический район исполнения



## от -60 до +60

Температурный диапазон



## Основание

на раме



на санях

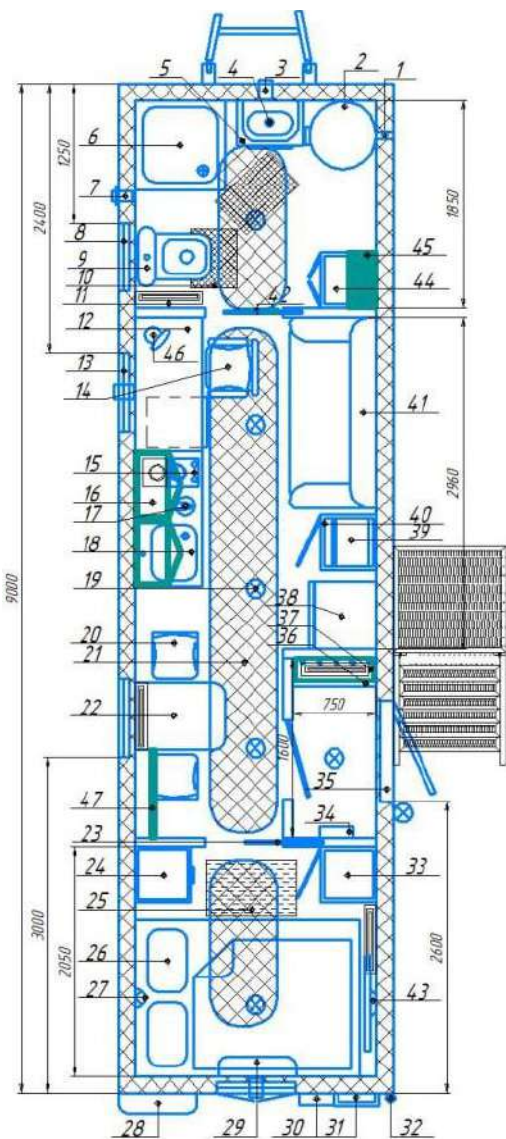


на шасси



# ЖИЛОЙ ВАГОН-ДОМ

повышенной комфортности



## Предназначен

для проживания и отдыха рабочих и служащих, работающих вахтовым методом



## УХЛП

Климатический район исполнения



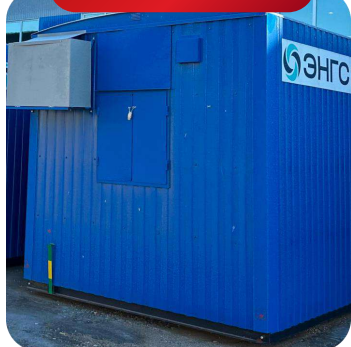
## от -60 до +60

Температурный диапазон



## Основание

на раме



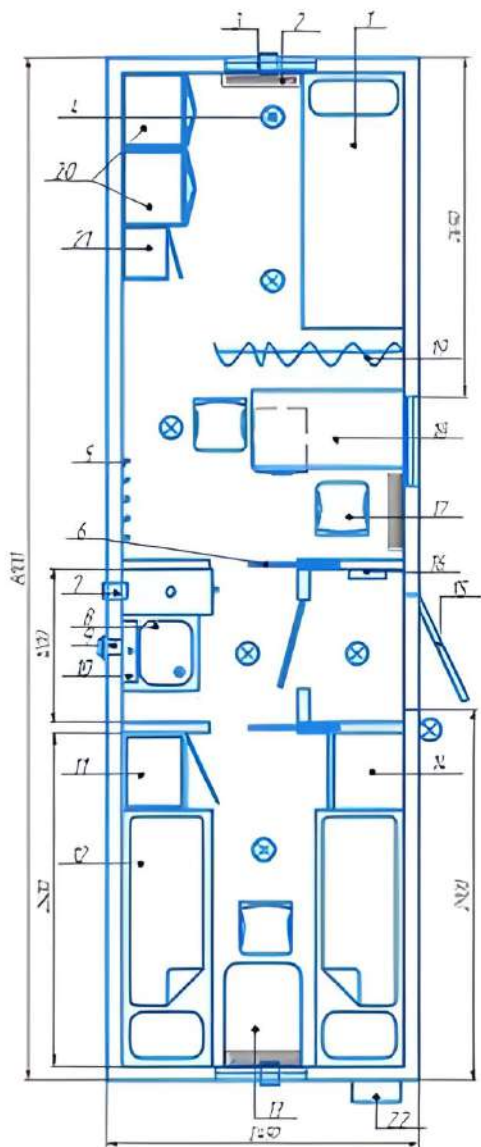
на санях



на шасси



# ВАГОН-ДОМ МЕДПУНКТ



## Предназначен

для организации мед.помощи на удаленных объектах вдали от стационарных медицинских учреждений.



## Изготовление

от 4 дней



## от -60 до +60

Температурный диапазон.

Возможна установка:  
электронагревателей,  
твердотопливных печей,  
кондиционеров



## Основание

на раме



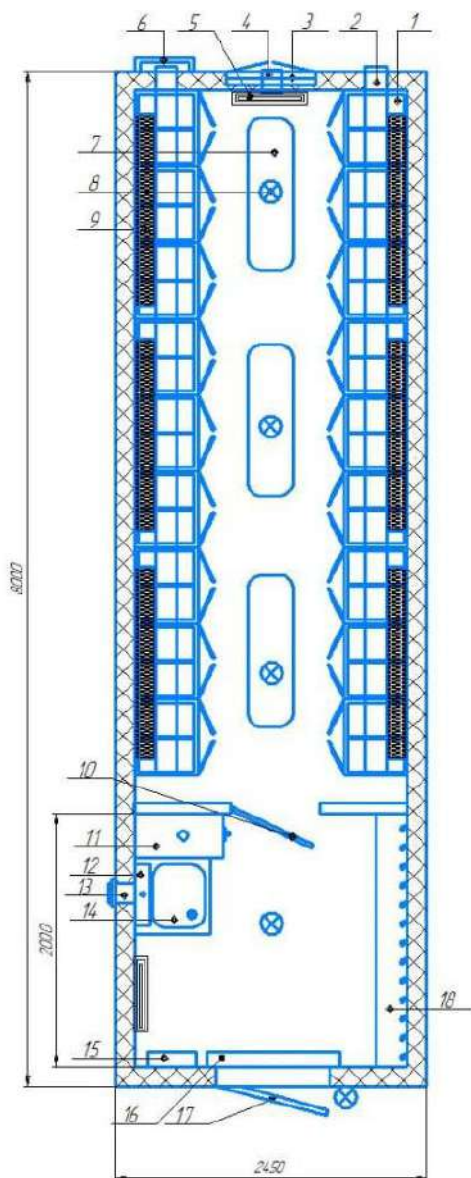
на санях



на шасси



# ВАГОН-ДОМ СУШИЛКА



## Предназначен

для просушивания спецодежды сотрудников работающих на оборудованной территории



## Изготовление

от 4 дней



## от -60 до +60

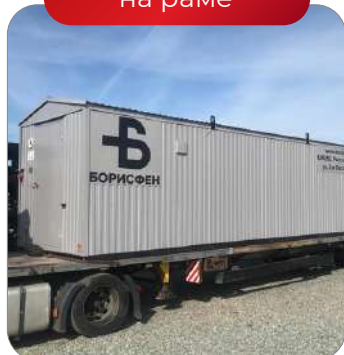
Температурный диапазон.

Возможна установка: электронагревателей, твердотопливных печей, кондиционеров



## Основание

на раме



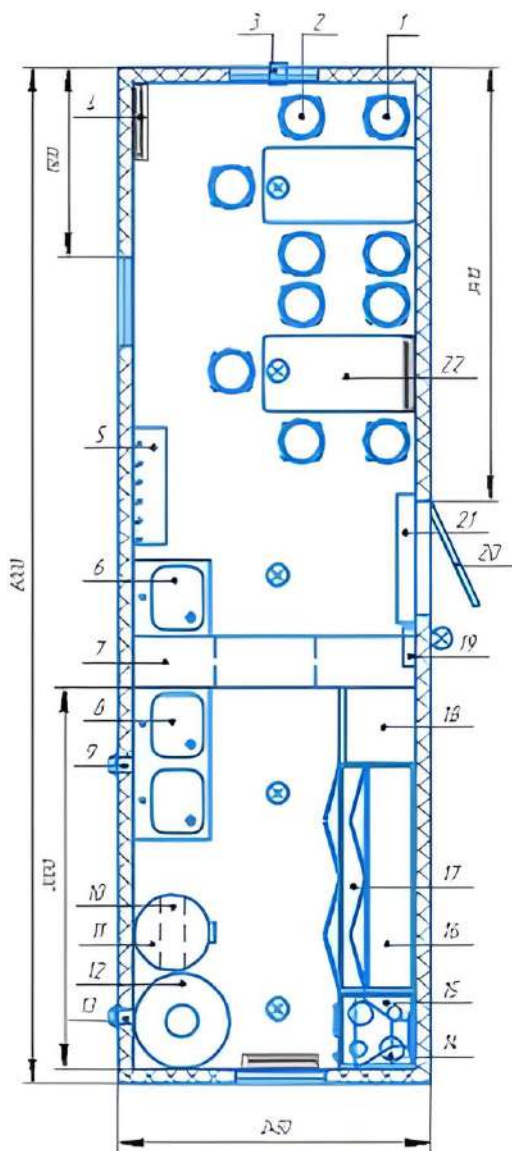
на санях



на шасси



# ВАГОН-ДОМ СТОЛОВАЯ



## Предназначен

для организации питания на не оборудованной территории



## Изготовление

от 4 дней



## от -60 до +60

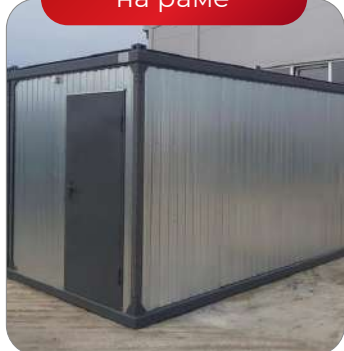
Температурный диапазон.

Возможна установка: электронагревателей, твердотопливных печей, кондиционеров



## Основание

на раме



на санях



на шасси





### Обеспечивает

комфортное место пребывания сотрудникам охраны на время несения вахты



### Изготовление

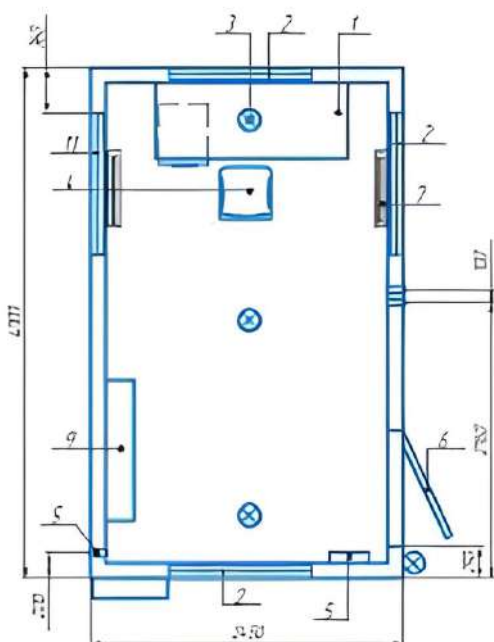
от 4 дней



### от -60 до +60

Температурный диапазон.

Возможна установка:  
электронагревателей,  
твердотопливных печей,  
кондиционеров



### Основание

на раме



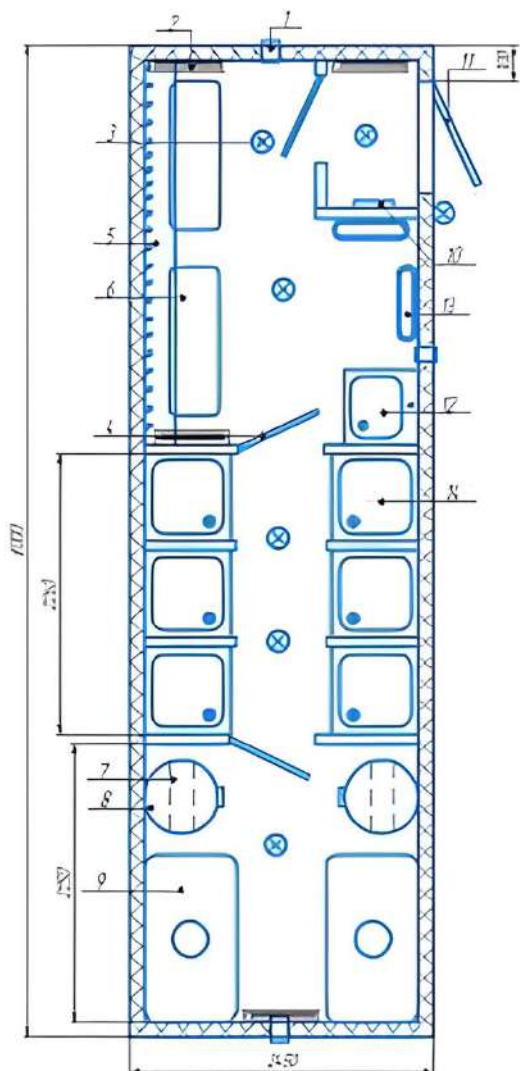
на санях



на шасси



# ВАГОН-ДОМ ДУШЕВАЯ



## Предназначен

для поддержания личной гигиены и отдыха сотрудников организации работающих на удаленных объектах



## Изготовление

от 4 дней



## от -60 до +60

Температурный диапазон.

Возможна установка:  
электронагревателей,  
твердотопливных печей,  
кондиционеров

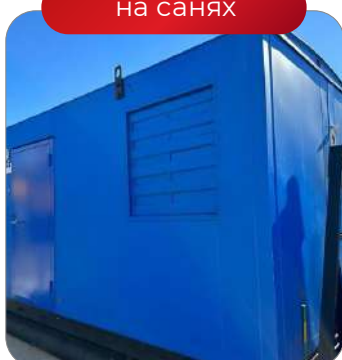


## Основание

на раме



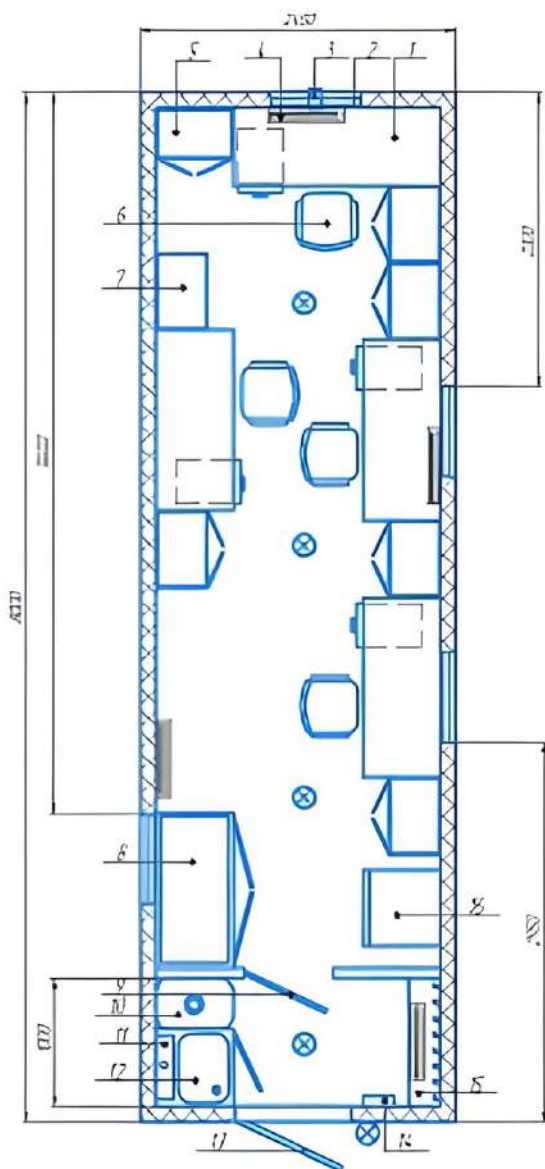
на санях



на шасси



# ВАГОН-ДОМ ОФИС



## Предназначен

для временного проживания на не оборудованной территории



## Изготовление

от 4 дней



## от -60 до +60

Температурный диапазон.

Возможна установка:  
электронагревателей,  
твердотопливных печей,  
кондиционеров



## Основание

на раме



на санях



на шасси





**АТЛАС**  
мобильные здания

# РЕАЛИЗОВАННЫЕ РАБОТЫ



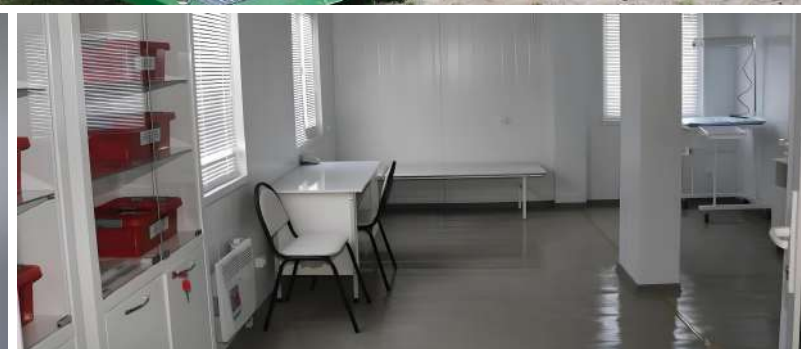


АТЛАС  
мобильные здания



Административное здание





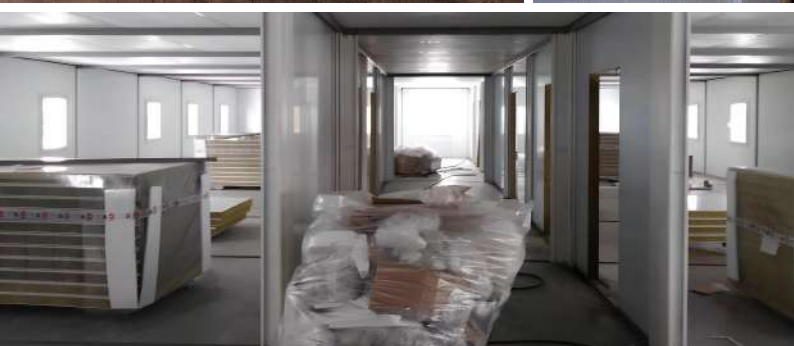


Общжитие





Вахтовый поселок



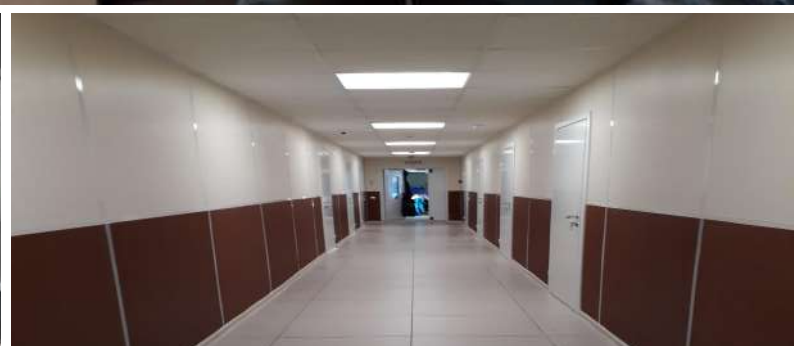


**АТЛАС**  
мобильные здания



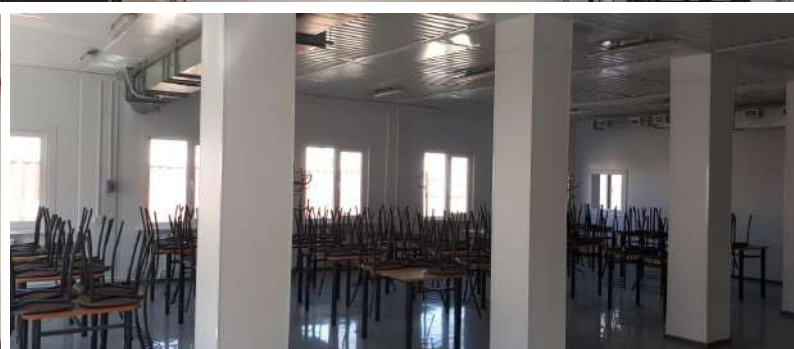
Медицинский пункт







Столовая



# ЛОГИСТИКА

⇒ Доставляем по  
России и СНГ

⇒ Доставка  
всеми видами  
транспорта

⇒ Возможен  
самовывоз



## Доступно и безопасно!

Для доставки мы используем автомобильный, Ж/Д, речной и морской виды транспорта, а также вертолёты для доставки на внешней подвеске.

## Монтаж и подключение

Вагон-дома готовы к использованию сразу после установки. Необходимо подключить их к электричеству, водоснабжению и канализации — и можно заселять персонал.

## Погрузка и разгрузка

Стропы крепятся к грузоподъёмным петлям, которые зафиксированы болтами к силовому каркасу дома.

При перевозке инвентарных зданий с помощью вертолёта на внешней подвеске мы производим ряд дополнений к конструкции для безопасного стропирования и перевозки.

Стандартный вес вагончиков на раме не превышает 5 тонн, на шасси и санях – 7,5 тонн.

## Производственные мощности завода

позволяют изготовить продукцию в срок от 4 дней более 1000 единиц в год

## В наличии у завода

более 8000 типов и комплектаций мобильных зданий



## Наши специалисты помогут

разработать индивидуальный проект, если это необходимо, а также организовать доставку вашего заказа до места назначения.

## Мы располагаем

- ⇒ собственными производственными и складскими мощностями
- ⇒ автопарком спецтехники для перевозки продукции по всей стране и странам СНГ

## Наш завод предлагает своим клиентам

заказать мобильные здания по всей стране различной комплектации и назначения:

- ⇒ вагончики на шасси, санях и раме
- ⇒ модульные здания для организации строительных работ и временного проживания рабочих

## Ассортимент включает в себя

большое разнообразие решений, среди которых:

- ⇒ жилые помещения
- ⇒ лаборатории
- ⇒ душевые
- ⇒ прачечные и санузлы
- ⇒ столовые
- ⇒ комнаты мастера





## КОНТАКТЫ



### Бесплатная горячая линия по РФ

8 (800) 300-82-02



### Почта для связи с нами

info@atlas-vagon.ru



### Сайты

[www.atlas-vagon.ru](http://www.atlas-vagon.ru)



### Адрес

Удмуртская Республика,  
д. Болгуры, ул. Центральная, 61Г

